

• L'Auberge-ferme du Malgré-Tout

Mr GRANDHOMME Bertrand

Ferme du Malgré-Tout

Tél.: 03 24 40 11 20

Fax.: 03 24 40 18 90

[Site internet](#) de la FERME-AUBERGE

Fermé le Dimanche soir et le lundi midi

Entre Noël et nouvel an

3 semaines en août

Réservation indispensable

Tarif des chambres :

5 chambres : en pleine forêt d'Ardennes

Double : 65,00€ inclus petit déjeuner

Single : 55,00€ inclus petit déjeuner

1/2 pension + boisson : 70€/personne

Menus :

Spécialités Ardennaises,
Menus Gastronomiques,
Gibiers en toutes saisons,
Séminaires

Capacité de 80 couverts

Menus : 24,00€ et 34,00€

Foie gras à emporter sur réservation

5 Chambres annexes de 2 personnes

situé au 57 Rue George Sand

Double : 65 € inclus petit déjeuner

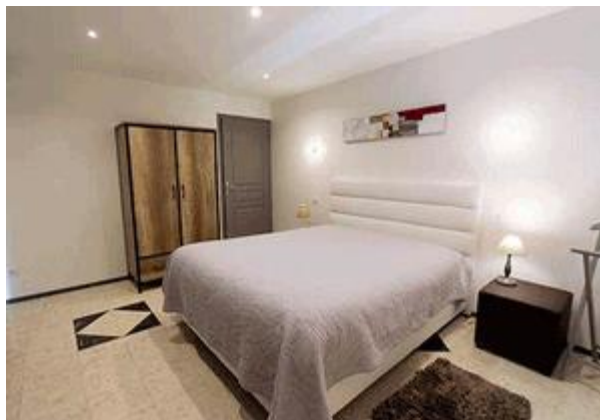
Single : 55 € inclus petit déjeuner

Chambre équipée de TV / Internet

Garage pour motos et vélos

Au pied du Mont Malgré Tout à

500 mètres de la Voie Verte



Les chiens ne sont pas admis dans les chambres

Parking privé, Parking autocar

Paiements : carte de crédit, chèque, espèce

+ voir [Chambres d'hôtes](#)

Le François 1er

46 Quai Camille Desmoulins

Tél.: 03 24 40 15 88



9 Chambres équipées (WC, lavabo, douche ou baignoire)
à partir de 59 € la chambre single / Chambre double de 69 €

Petit Déjeuner 7.00 € (formule buffet)

Demi Pension de 77 €

WIFI gratuite
Téléviseur TNT

Restaurant :

Ouvert tous les jours à partir de 11h30 midi et à partir de 18h30 le soir
capacité 40 personnes

Menu de 15 € à 20 €

Parking privé

Animaux acceptés supplément

Accès handicapés

Paiement : carte bancaire, espèce

Le Wigwam

Mr ROUX Olivier
31 Rue Gambetta

[Courriel](#)

Tél.: 03 24 40 11 80



Tarif des Chambres

1/2 pension par personne 55 €

Chambre double 40 €

Chambre single 35 €



Pension complète par personne 70 €

Petit déjeuner 5 €

Menus

Capacité 20 couverts

Menu 12 à 18 €



Le Point du Jour
Mme SMAGGHE

13 Avenue Danton

03 24 40 26 39

06 84 56 86 48

Courriel : lepointdujour.revin@free.fr

Site internet : <http://www.lepointdujour-revin.fr/>

3 Chambres d'hôtes de 1 à 4 personnes

1 personne 52€00 inclus petit déjeuner

2 personnes 60€00

+ par Lit supplém. de 1 pers.20€00

Tarifs 4 personnes nous consulter

Animaux pas acceptés

Espèces et chèques acceptés



La Bonne Source
Mme BOURGUIGNON

187 rue Waldeck Rousseau

tél : 03 24 40 14 86

[courriel](#)

[site internet](#)

4 chambres d'hôtes de 2 personnes

Située à Revin dans les Ardennes, "la Bonne Source", restaurant traditionnel ravira les adeptes de lieux atypiques et raffinés dans une ambiance à la fois moderne et feutrée.

La cuisine élaborée ici est vraiment séduisante ! un mélange de tradition et de cuisine ardennaise.

L'établissement possède également une grande terrasse bien exposée où il est possible de se restaurer en profitant des beaux jours.

4 chambres mitoyennes à l'établissement sont disponibles à la location avec plusieurs formules qui vont de la nuitée simple à la pension complète. Chaque chambre est équipée d'une salle d'eau (douche-lavabo-toilettes) ainsi que d'un téléviseur. Une chambre familiale est disponible avec un lit double et la possibilité d'ajouter jusqu'à 3 lits simples.

Animaux acceptés

Accès handicapés

Accès WI FI

L'établissement est ouvert toute l'année 7jours/7.

Un garage à motos et vélos est à votre disposition. Labélisé accueil motard. Des vélos sont à votre disposition gratuitement.

Pour toute information complémentaire ou réservation : 03 24 40 14 86

Tarifs :

Restaurant :

Formule à 18,90 €

Formule à 25,00 €

Menu du jour à 13,90 €

Plat du jour + desserts 10,50 €

Menu enfant 8.90 €

Menu à la carte

Chambres : Forfaits en fonction du nombre de locataires par chambre.

	Nuitée (Petit déjeuner compris)	Demi-pension (Nuitée + repas du midi)	Pension complète (Demi-pension+repas du soir)
1 personne	48 €	62 €	75 €
2 personnes	59 €	86 €	113 €
3 personnes	78 €	118,50 €	159 €

Paiement acceptés : carte bancaire, chèque, tickets restaurants et chèques vacances

M. LEGROS Matthieu

103 Avenue du général de Gaulle
08500 REVIN
tel : 06 59 11 47 83
[courriel](#)

1 chambre meublée avec salle de bain et wc privatif
TV
wi-fi gratuit
douche italienne
boissons chaude à disposition
place de stationnement très proche,
four micro-onde
réfrigérateur

Tarif 40€/nuit
tarif dégressif si à la semaine

Gîte le bois bryas

Mr BENOLIEL Eric
13 Avenue Danton
Tél : 06.78.46.36.65

Courriel : eric.benoliel@free.fr
Site internet : <http://www.xn--gte08-5sa.fr/>

Situé au 13 Avenue du Stade

Capacité de 2/3 adultes ou 2 adultes 2 enfants

Tarif :

69 € la nuit pour 2 pers / si 3 pers : 79 € la nuit
3 jours : -10 %
5 jours : - 20 %
A partir de 7 jours : -30 %





Chambres d'Hôtes LES ECUREUILS

Mme MOREL Madeleine

812 rue Jean Macé

08500 REVIN

Tél. : 06 75 11 19 61 (de 10 h. à 19 h.)

Courriel : magali.morelr@hotmail.com

Locations toute l'année, également pour une seule nuit.

Nous disposons de 2 Chambres d'hôtes, avec parking privé gratuit, possibilité de location de vélos de ville, barbecue et four à pizza. Tennis de table...

Très calme, vue sur la montagne et le parapente. 2 terrasses (une devant à l'ombre du magnolia, une derrière avec vue sur notre jardin qui va jusqu'à la Meuse. TV, WIFI, réfrigérateur, sèche-cheveux, serviettes, draps, lit et articles de toilettes gratuits. Bouilloire et plateau d'accueil. Un micro-onde est à disposition des clients ainsi qu'un lave-vaisselle. Taxe de séjour : € 0,55/nuit et par personne.

Une Chambre Double de Luxe avec balcon, salle de bain privative avec douche à l'italienne, petit salon et lit king-size (1,80 m x 2 m), prix dégressif selon le nombre de nuitées :
€ 95/nuit, € 90/nuit à partir de 2 nuits, € 85/nuit à partir de 3 nuits, petit-déjeuner buffet et nettoyage inclus.

Une Chambre Triple Economique avec un Divan-Lit de luxe (1,45 m x 2 m) ainsi qu'un lit d'une personne. Cabinet de toilette avec WC et évier privatif à côté de la chambre. Salle de bain avec douche à l'italienne en baignoire.
€ 58/nuit pour 1 personne ; € 78/nuit pour 2 personnes ; € 98/nuit pour 3 personnes. Enfant jusque 10 ans : € 10/nuit. Donc : 2 pers. + 1 enfant = € 88/nuit, petit -déjeuner buffet et nettoyage inclus.

A partir de la 4^e nuit : - 10 %.

Gîte Plan-Ardennes

M. LEFEVRE Nicolas

tél.: 03 24 41 05 71 ou 06 80 73 47 64

[Site internet](#)

**1 Meublé : capacité 6 personnes
au 37 bis Rue Ernest Renan
avec 2 chambres doubles et 1 chambre 2 lits simples**

Tarif :

1 nuit : 150 €

2 nuits : 180 €

la semaine : 400 €

**1 Meublé : capacité 14 personnes
au 56 Route de Revin**

Tarif :

la chambre pour 1 pers : 120 € la semaine

la chambre pour 2 pers : 160 € la semaine

Week-end pour 14 personnes gîte complet
+ salle : 800 €

Gîte de la petite commune

Mme RAIMONDI Katia

Tel : 03 24 22 53 19

[courriel](#)

[site facebook](#)

Maison pour 4 personnes située au lieu dit de la Petite Commune

Gîte en centre ville

Mr MARCHAND Stéphane

07 67 35 10 82

[courriel](#)

[Site internet](#)

Maison individuelle avec jardin

4 personnes

Tarif : 50 € la nuit

Gite La Rainette



Mme DELHAYE Lesya
17 Rue Paul Bert
08500 REVIN

06 29 77 64 24

[Courriel](#)

Ouvert toute l'année

Gite moderne, rénové et tout équipé.
Comprenant 2 chambres avec 2 salles de bains.
Salon, salle à manger et cuisine équipé.

HÉBERGEMENT DE GROUPE

Gîte "Au Bord de Meuse"



Mme HALASZ Angèlique
La Petite Commune
08 800 LAIFOUR
tél.: 03 24 41 49 70 / 06 20 42 46 04

[Site internet](#)

36 personnes dans le gîte (7 chambres de 2 à 6 lits) + 20 personnes sous tente.

Ancien centre de vacances situé le long de la voie verte à la Petite Commune.

Cette demeure peut accueillir des groupes, particuliers à la journée ou en séjour. Terrain clos de 3000 m²

Animaux acceptés - Accès internet

Nouveauté : création d'un snack à l'intérieur du gîte

Tarifs :

Possibilité de louer la salle et le chapiteau sur demande

Petit déjeuner : simple : 6 € / complet : 8 €

Pique-nique : 10.00 €

Prix des chambres : 25 € à 31 €

½ pension : 50€ sans boisson

Pension complète : 60 € inclus boisson

Menu du jour : 12 € à 20 €

Horaires d'ouverture :

Ouvert le lundi soir sur réservation

Mardi et mercredi : 9h00 à 17h00 et de 19h00 à 22h00

Jeudi : 19h00 à 22h00

Vendredi : 9h00 à 17h00 et de 19h00 à 23h00

Samedi : 9h00 à 23h00

Dimanche : 9h00 à 22h00

Horaires d'hivers de novembre à mars sur réservation

Camping Les Bateaux***



Ouvert du 1er avril à la fin des

vacances de la Toussaint

Quai Edgar Quinet
08500 Revin
Tél. / fax : 03 24 40 15 65

[courriel](#)

[Localisation sur le plan de la ville : B4](#)

Situé en bord de Meuse, notre camping vous charmera de par ses 64 emplacements spacieux et semi-ombragés, l'endroit idéal pour se détendre et profiter comme bon vous semble de vos vacances.
Locations possibles (2 mobil-homes de 5/7 places + 2 mobil-homes 2/4 places).

Activités pour les petits et grands : aire de jeux, ping-pong, baby-foot, salle de détente (jeux de société, lecture,

